

SBS A2 | AISI304

САМОНАРЕЗАЮЩИЙ ШУРУП ДЛЯ СОЕДИНЕНИЙ ДЕРЕВО-МЕТАЛЛ

БИМЕТАЛЛИЧЕСКИЕ ШУРУПЫ

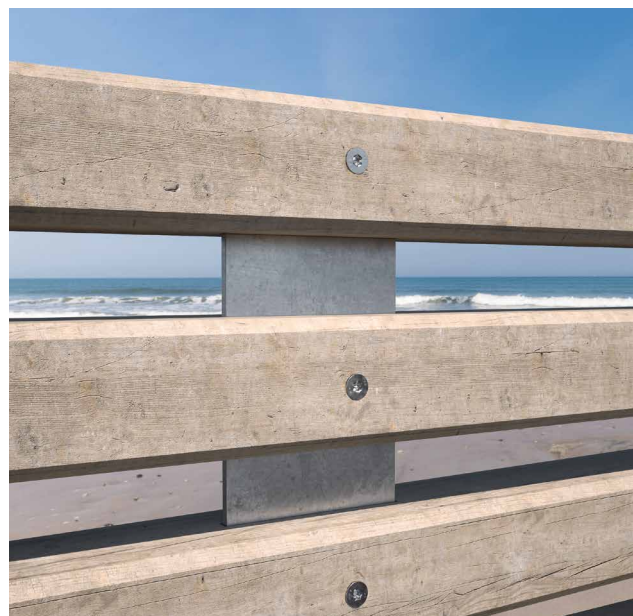
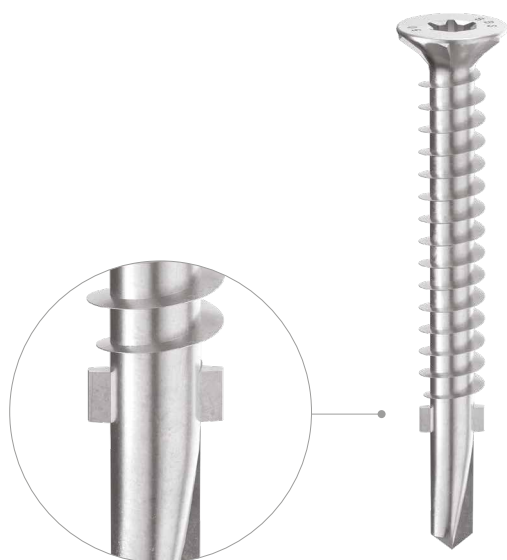
Головка и корпус изготовлены из нержавеющей стали A2 | AISI304 для высокой коррозионной стойкости. Конец изготовлен из углеродистой стали, чтобы обеспечить превосходную производительность сверления.

КОНЧИК ДЛЯ СОЕДИНЕНИЯ ДЕРЕВО-МЕТАЛЛ

Самосверлящий кончик со специальной геометрией сверла, чтобы обеспечить превосходную сверлящую способность как для алюминия, так и для стали. Крылышки защищают резьбу шурупа при ввинчивании в древесину.

НЕРЖАВЕЮЩАЯ СТАЛЬ

Благодаря головке и стержню из нержавеющей стали A2 | AISI304 они идеально подходят для наружного применения. Острые зенкеры под головкой для идеальной обработки поверхности деревянного элемента.



ДИАМЕТР [мм]

3,5 **4,8** 6 8

ДЛИНА [мм]

25 **45** 120 240

КЛАСС ЭКСПЛУАТАЦИИ

SC1 SC2 SC3

КОРРОЗИОННАЯ АТМОСФЕРНАЯ АКТИВНОСТЬ

C1 C2 C3 C4

КОРРОЗИОННАЯ АКТИВНОСТЬ ДРЕВЕСИНЫ

T1 T2 T3 T4

МАТЕРИАЛ

A2
AISI 304

мартенситная нержавеющая сталь
A2 | AISI304 (CRC II)



СФЕРЫ ПРИМЕНЕНИЯ

Крепления деревянных элементов к несущим конструкциям напрямую и без предварительного сверления:

- из стали S235 максимальной толщиной 6,0 мм
- из алюминия максимальной толщиной 8,0 мм

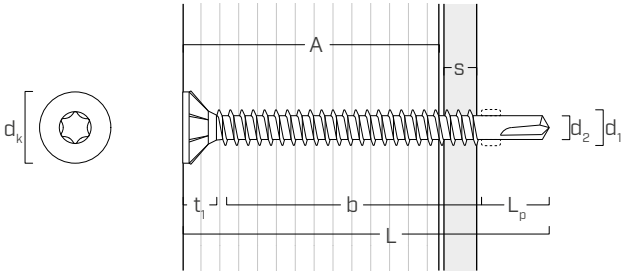
Артикулы и размеры

d_1 [мм]	APT. N°	L [мм]	b [мм]	A [мм]	s_S [мм]	s_A [мм]	шт.
4,8 TX 25	SBSA24845	45	31	30	1 ÷ 3	2 ÷ 3	200
5,5 TX 25	SBSA25555	55	39	37	2 ÷ 5	3 ÷ 5	200

d_1 [мм]	APT. N°	L [мм]	b [мм]	A [мм]	s_S [мм]	s_A [мм]	шт.
6,3 TX 30	SBSA26370	70	53	49	3 ÷ 6	4 ÷ 8	100
	SBSA263120	120	103	99	3 ÷ 6	4 ÷ 8	100

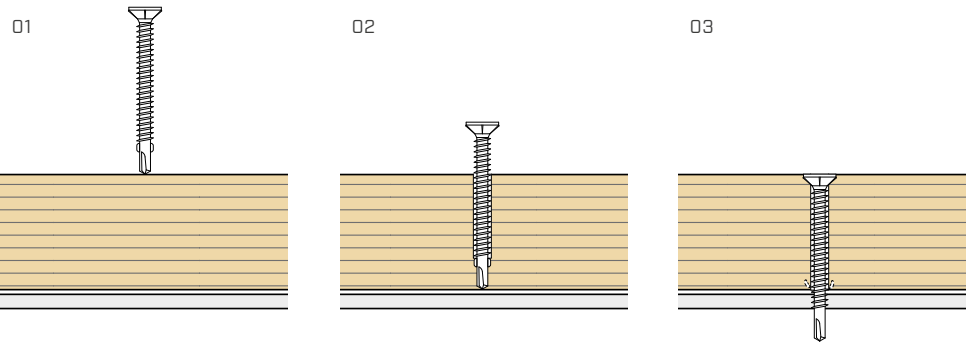
s_S просверливаемая толщина стальной пластины S235/St37
 s_A просверливаемая толщина пластины из алюминия

ГЕОМЕТРИЯ

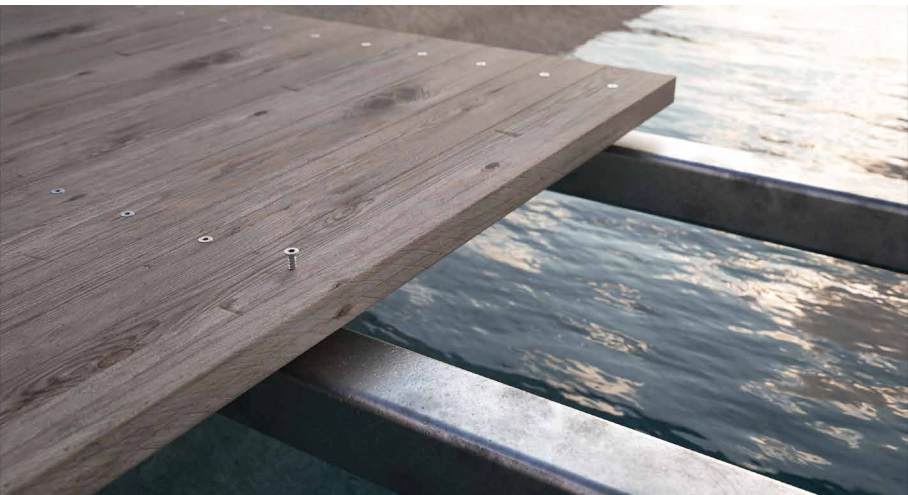


Номинальный диаметр	d_1	[мм]	4,8	5,5	6,3
Диаметр головки	d_k	[мм]	9,25	10,50	10,50
Диаметр наконечника	d_2	[мм]	3,50	4,15	4,80
Толщина головки	t_1	[мм]	4,25	4,85	4,50
Длина наконечника	L_p	[мм]	10,3	10,0	12,0

УСТАНОВКА



СОВЕТЫ ПО ЗАКРУЧИВАНИЮ:
 сталь: $v_S \approx 1000 - 1500$ об/мин
 алюминий: $v_A \approx 600 - 1000$ об/мин



НАРУЖНОЕ ПРИМЕНЕНИЕ

Аустенитная нержавеющая сталь A2 обеспечивает повышенную стойкость к коррозии. Пригодна для наружного применения на расстоянии до 1 км от моря и на кислотной древесине класса T4.